

Тип крепления канатов	Тяговой шкив		Размеры P(мм)	Нагрузка F(кН)	Направление статической нагрузки (%)
	D(мм)	E(мм)			
СКК *	360	70	187	20,6	<div style="text-align: center;">                     100%                      ↑                      100% ←     → 100%                      ↓                      100%                 </div>
	400				
	450				
	480				
	520				
	550				
600					

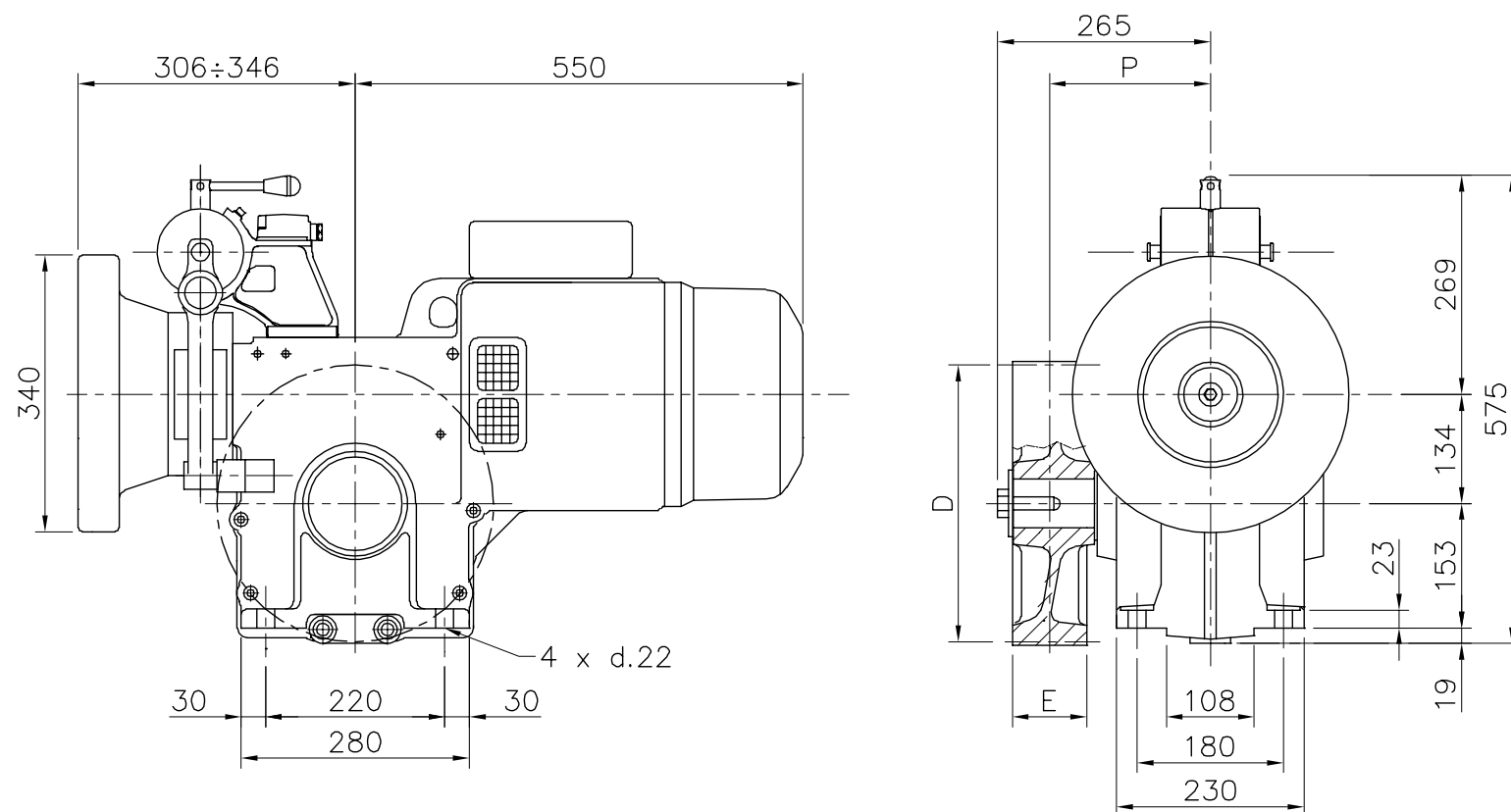
Электромагнит тормоза		
(V)	(A)	(W)
24	4.83	116
48	1.86	89
60	1.44	86
80	1.25	100
110	0.91	100
200	0.51	102

Максимальная статическая нагрузка = 2100кг  
 Мощность при частоте тока 50 Гц, 4/16 полюсов = 7кВт  
 Мощность при частоте тока 50 Гц, 4 полюса ACVVVF = 4 ÷ 5/5кВт  
 Передаточное число редуктора = 1/55; 1/43; 2/55; 2/43  
 Вес лебёдки = 200кг  
 Объем масла = 2.8л

Максимальная статическая загрузка на медленный вал:

\* СКК: Стандартное крепление канатов

\*\* КУСК: Крепление с увеличенным сцеплением канатов



Тип крепления канатов	Тяговой шкив		Размеры	Нагрузка	Направление статической нагрузки (%)
	D(мм)	E(мм)			
КУСК **	340	116	210	22	↓100%
СКК *	340	76	195	25.5	
	340	100	202	24.7	
	420	68	197	25.5	
	440	68	197	25.5	
	440	76	201	24.1	
	480	78	202	25.5	
	550	68	197	25.5	
	550	76	204	23.3	
	550	83	204	23.3	
600	68	232	17.7		

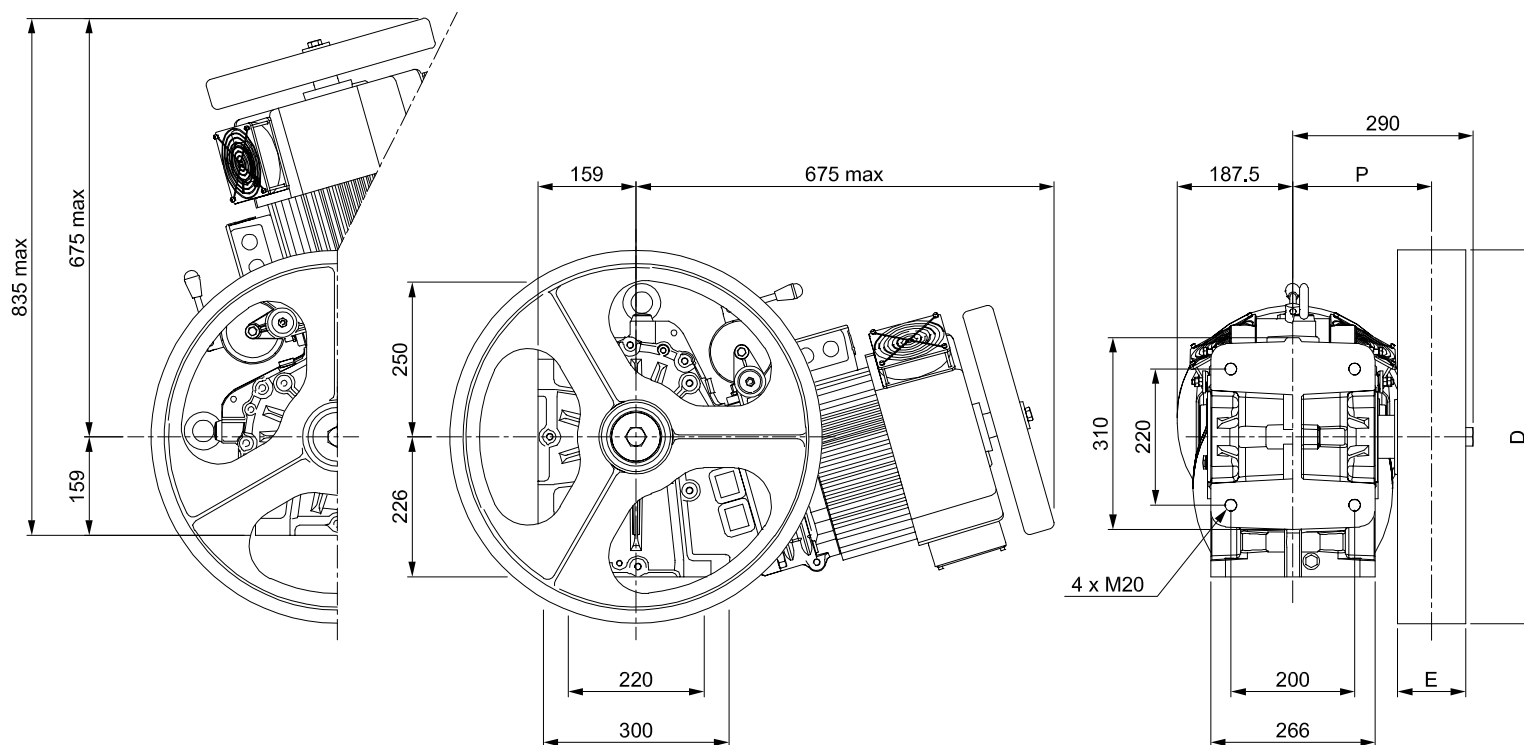
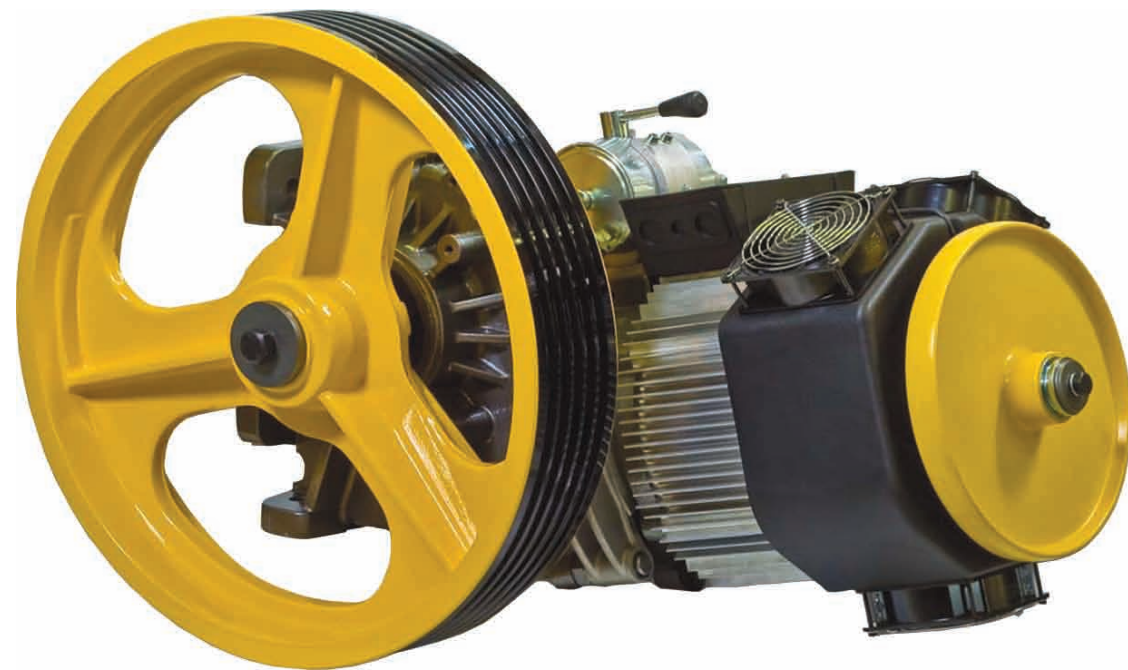
Электромагнит тормоза		
(V)	(A)	(W)
24	4.83	116
48	1.86	89
60	1.44	86
80	1.25	100
110	0.91	100
200	0.51	102

Максимальная статическая нагрузка = 2600кг  
 Передаточное число редуктора = 1/52;1/43;2/53;2/43  
 Вес лебёдки = 240кг  
 Объем масла = 3.5л

Максимальная статическая загрузка на медленный вал:

\* СКК: Стандартное крепление канатов

\*\* КУСК: Крепление с увеличенным сцеплением канатов



Тип крепления канатов	Тяговой шкив		Размеры P(мм)	Нагрузка F(кН)	Направление статической нагрузки (%)
	D(мм)	E(мм)			
СКК *	360	110	225	32,4	
	400				
	450				
	480				
	520				
	560				
	600				

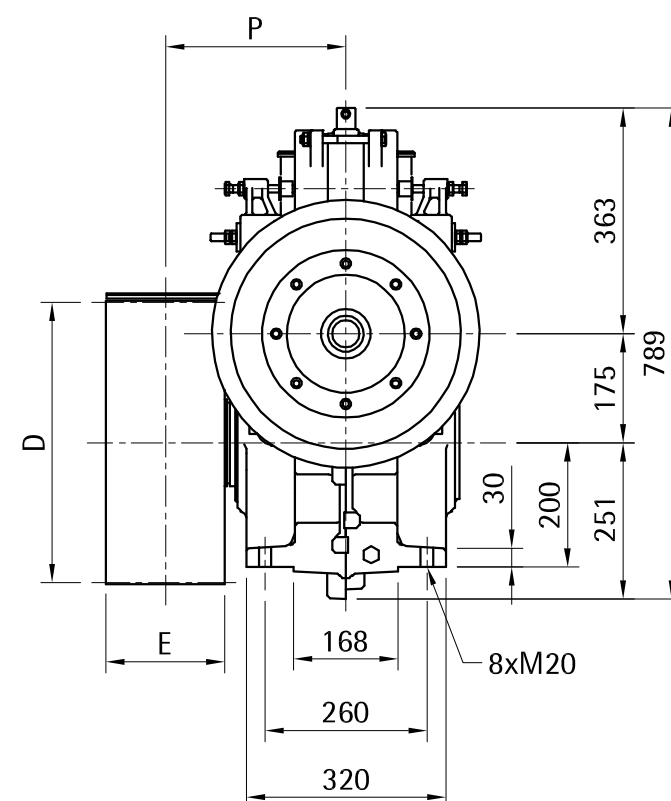
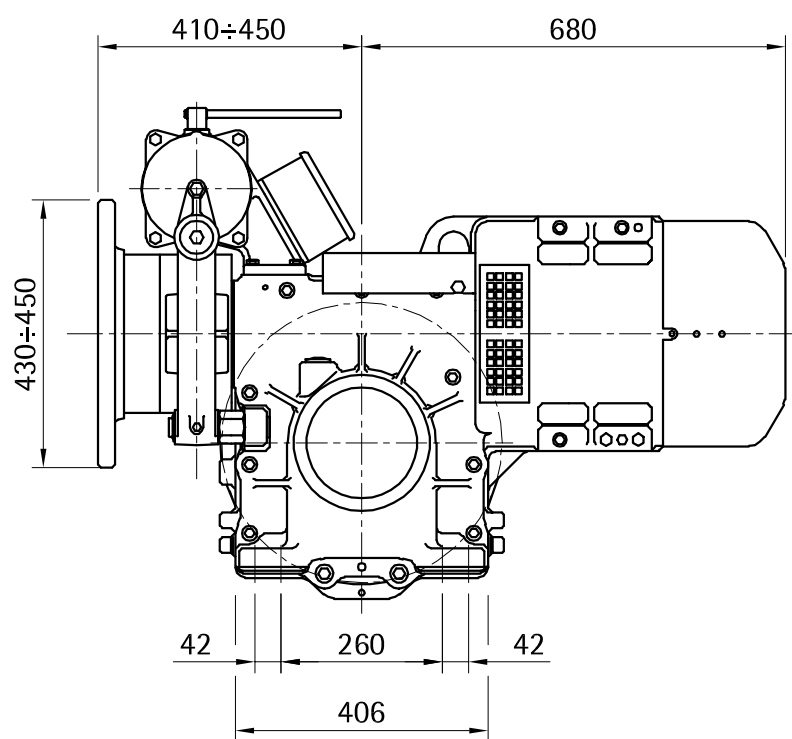
Электромагнит тормоза		
(V)	(A)	(W)
48	1.86	89
60	1.44	86
80	1.25	100
110	0.91	100
200	0.51	102

Максимальная статическая нагрузка = 3300кг  
 Передаточное число редуктора = 1/74; 1/65; 1/58; 1/52; 1/49;  
 1/45; 2/53; 2/71  
 Вес лебёдки = 250кг  
 Объем масла = 4.8л

Максимальная статическая загрузка на медленный вал:

\* СКК: Стандартное крепление канатов

\*\* КУСК: Крепление с увеличенным сцеплением канатов



Тип крепления канатов	Тяговой шкив		Размеры	Нагрузка	Направление статической нагрузки
	D(мм)	E(мм)			
КУСК **	450	190	290	48	100%
	560	150	290	48	
СКК *	450	190	290	48	
	560	140	285	51	
	650	120	285	51	
	720	105	285	51	

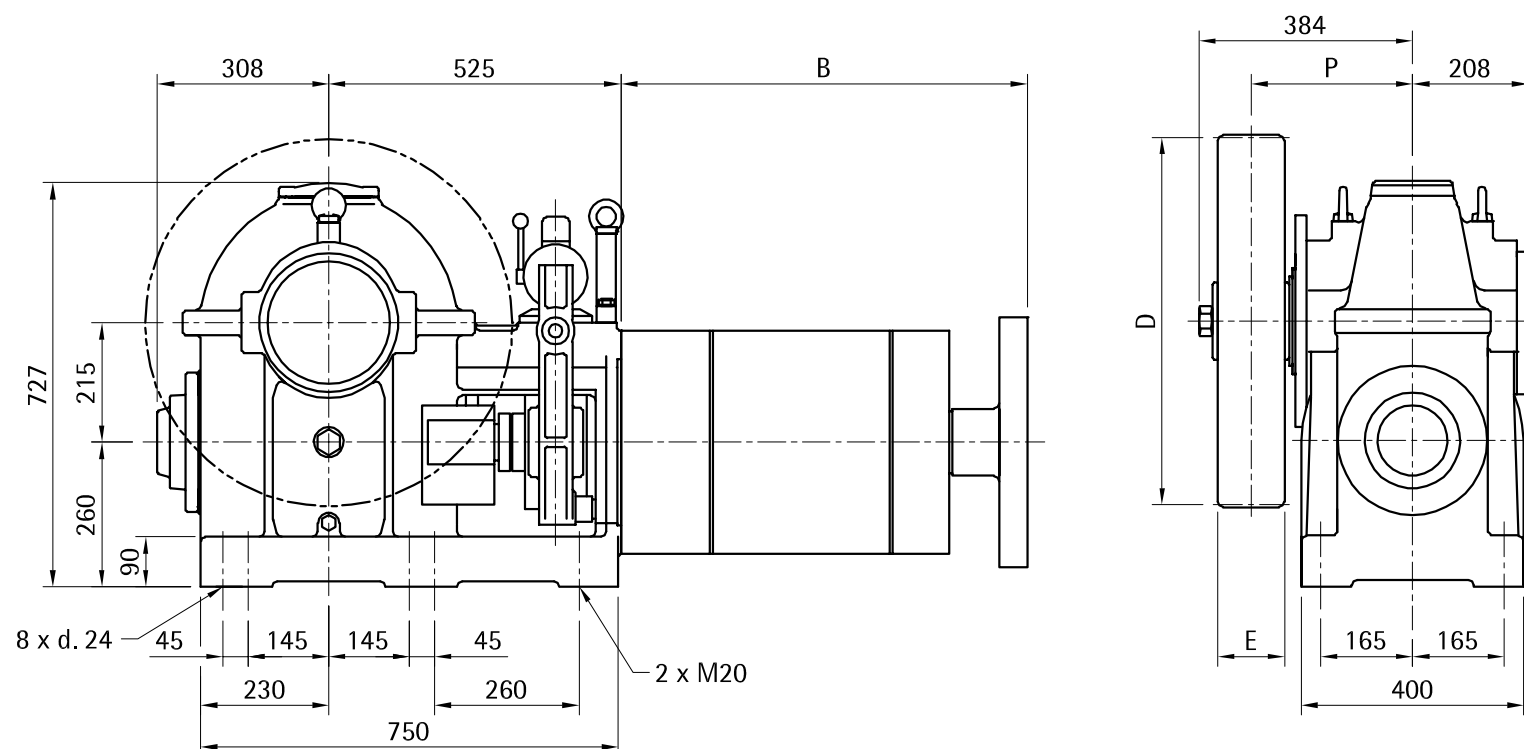
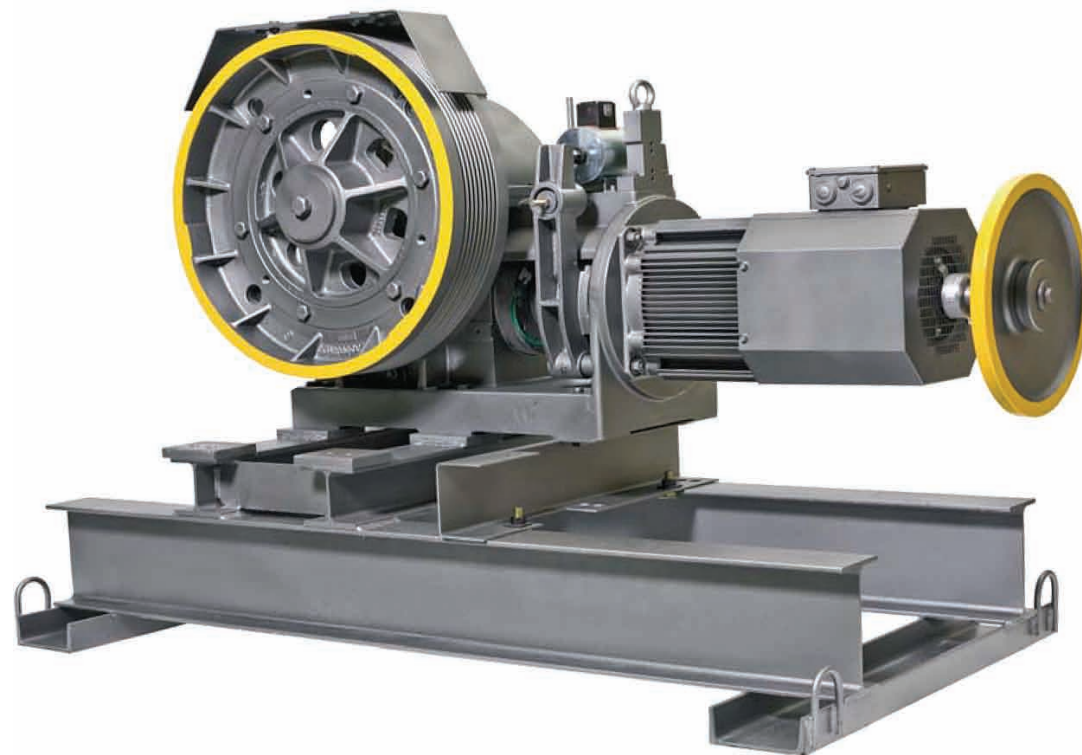
Электромагнит тормоза		
(V)	(A)	(W)
48	6.4	307
60	5.2	312
80	4.1	330
110	2.9	319
200	1.7	340

Максимальная статическая нагрузка = 5200кг  
 Передаточное число редуктора = 1/55; 1/43; 1/35; 2/43; 3/41  
 Вес лебёдки = 550кг  
 Объем масла = 8.5л

Максимальная статическая загрузка на медленный вал:

\* СКК: Стандартное крепление канатов

\*\* КУСК: Крепление с увеличенным сцеплением канатов



Тип крепления канатов	Тяговой шкив		Размеры	Нагрузка	Направление статической нагрузки (%)
	D(мм)	E(мм)			
КУСК **	520	176	303	50	↓ 100%
СКК *	520	160	290	55	100% ↑ 100% ← 100% ↓ 100%
	600	120			
	650	140			
	750	120			

Электромагнит тормоза		
(V)	(A)	(W)
48	2.6	125
60	2.3	138
80	1.5	120
110	1.1	121
200	0.6	120

Максимальная статическая нагрузка = 5600кг  
 Передаточное число редуктора = 1/62; 1/51; 1/40; 2/63; 2/51; 3/47  
 Вес лебёдки = 770 ÷ 1000кг  
 Объем масла = 7.8л

Максимальная статическая загрузка на медленный вал:

\* СКК: Стандартное крепление канатов

\*\* КУСК: Крепление с увеличенным сцеплением канатов



**ООО “ЗАВОД ЕВРОФОРМАТ”**

Украина, 04073, г. Киев  
ул. Курневская 21-Г  
Т : + 380 44 494 35 35  
Ф: + 380 44 459 03 86  
e-mail: [lift@euroformat.com](mailto:lift@euroformat.com)  
[www.euroformat.com](http://www.euroformat.com)